

## 春にかかりやすい病気



春先にかけての季節は、朝晩の寒暖差が大きいことやストレス等から、自律神経のバランスが乱れ、体力や免疫力が低下しやすくなります。そのため、ワンちゃんネコちゃんでも、花粉やハウスダストなどのアレルギーが悪化しやすかったり、胃腸炎などの症状を引き起こしやすかったりします。

## 動物の花粉症ってどんなの？

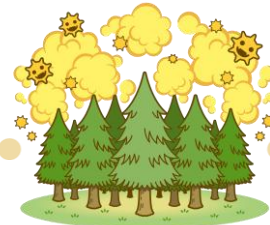
### ワンちゃんの場合

- ✓ 痒み
  - ✓ 発疹
- 特に脚先や、目・口・耳の周囲などの皮膚に症状が出やすい

### ネコちゃんの場合

- ✓ 鼻水、くしゃみ
- ✓ 目の痒み、腫れや充血、涙
- ✓ 皮膚の痒み、発疹

これらの症状は、花粉症に限らず、他のアレルギーや感染症などの可能性もあります。そのため、アレルギー検査などを行い、原因を特定して適切な治療・対策を行うことが大切です。



## 対策できること

### ○ 散歩は「時間・ルート」を工夫

花粉の飛ぶ量が多い時間帯や、花粉やダニが付着しやすい草むらを避けて予防しましょう！



### ○ 適切な睡眠・食事

自律神経のバランスを整え、体力や免疫力をアップさせましょう！



Animal Hospital

